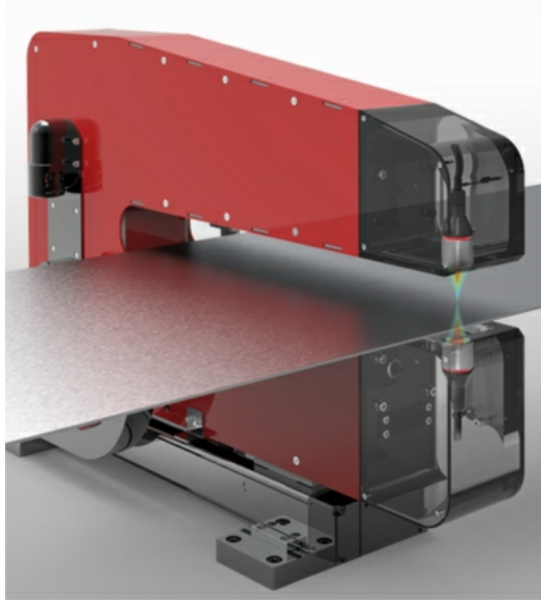




**EINLADUNG zur 14. Blechexpo 2019 in Stuttgart,
vom 05. - 08. 11. 2019, in Halle 8 am Stand 8213**



Besuchen Sie uns vom 05.- 08. November 2019 zur 14. Internationalen Messe für Blechbearbeitung Blechexpo 2019

Egal ob die Kontrolle auf Doppelblech, die zerstörungsfreie Materialprüfung, die Suche nach einer Schweißnaht, oder die Schweißnaht - Qualität - wir zeigen Ihnen gern die Früchte unserer Entwicklungen und Neuheiten auf dem Gebiet der Qualitätssicherung in den o.g. Bereichen. Aber vor allem auch neue, innovative Wege in der Dickenmessung – damit es auch morgen bei Ihnen noch passt.

Gerade im Zeitalter „Industrie 4.0“ gewinnt das Erfassen von materialspezifischen sowie geometrischen Daten mit sehr hohen Genauigkeiten und Aussagen immer größere Bedeutung. Genau hierfür möchten wir Ihnen unsere neueste Innovation, das Hochleistungs-Dickenmesssystem mit Konfokal-Technologie vom Typ LTM-ULTRA der **ROLAND ELECTRONIC** vorstellen. Besuchen Sie uns vom 05. bis zum 08. November 2019 auf unserem Stand anlässlich der 14. Blechexpo 2019 in Stuttgart. Informieren auch Sie sich in den Messehallen über spannende Trends und neuste Entwicklungen auf dem Gebiet der Metall-

und Blechverarbeitung. **Bei uns (Halle 8 - Stand 8213)** erhalten Sie Antworten auf Fragen, die Ihnen in Hinsicht Qualitätssicherung bei der Metall- und Blechverarbeitung unter den Nägeln brennen.

Vielleicht gelingt es uns Ihre täglichen Herausforderungen gemeinsam besser zu meistern. Unsere Experten vor Ort beraten Sie gern. Sehen wir uns auf der Messe? Dann bitte vormerken:

05. bis 08. November 2019, Messe Stuttgart, 14. Blechexpo 2019, Halle 8, Stand 8213 - Roland Electronic GmbH



**Schweißnahterkennung
SND40 - für Rohre, Profile,
Coil- und Flachmaterial
sowie für Drähte und Seile**

**Doppelblechkontrolle,
zerstörungsfreie Materialprüfung,
und Spezialanwendungen, z.B.
Batterien und Pharma Blister**

**Berührungslose
Dickenmessung LTM -
für Profile,
Coil- und Flachmaterial**

WIR ÜBER UNS

Seit 1965 entwickeln, produzieren und vertreiben wir hoch spezialisierte Systeme für Fabrikautomation & Qualitätskontrolle. Unsere Sensoren und Controller lösen Aufgaben, die mit Standard-Sensorik nicht zu lösen sind.

TECHNOLOGIEN

Unsere Kernkompetenzen sind: Magnetfluss, Wirbelstrom und Induktion. Mit diesen Technologien bauen wir Sensoren für ganz besondere Detektionsaufgaben. Hochmoderne Laser setzen wir dort ein, wo die Vorteile der optischen Technologie gefordert sind.

Roland Electronic GmbH - Otto - Maurer Straße 17 - 75210 Kelterndorf - Deutschland
www.roland-electronic.com - info@roland-electronic.com

Wir haben diese Nachricht an Kunden und Interessenten der Fa. Roland Electronic GmbH gesendet.
Wenn Sie mehr Informationen über unsere Datenschutzerklärung wünschen, klicken Sie bitte [hier](#).

Wenn Sie diese Newsletter nicht mehr erhalten möchten, klicken Sie einfach auf den folgenden Link. [Newsletter abbestellen](#).

© 2019 Roland Electronic GmbH. Alle Rechte vorbehalten.