



Wir wünschen Ihnen und Ihren Familien schöne Sommerferien und gute Erholung.



ROLAND ELECTRONIC
Innovation IS OUR LIFE



Sie suchen..., wir finden zusammen

mit Ihnen neue Wege zur Sicherung hoher Qualitätsstandards

Sie suchen die Schweißnaht..., wir finden sie - SND 40



Eine Schweißnaht bei längsgeschweißten Rohren oder bei verschweißtem Coilmaterial zu finden wird gerade in automatisierten Fertigungsprozessen immer wichtiger und hat letztlich für die Qualität des Endproduktes eine immer größere Bedeutung. Die Forderungen nach der Gewährleistung mechanischer Eigenschaften wie z.B. Festigkeit etc. setzen voraus, dass die Schweißnaht, z.B. beim Biegen von längsgeschweißten Rohren, in der neutralen Phase liegt oder Bohrungen nicht in die Schweißnaht gesetzt werden.

Die Fa. ROLAND ELECTRONIC GmbH beschäftigt sich seit vielen Jahren erfolgreich mit diesem Thema.

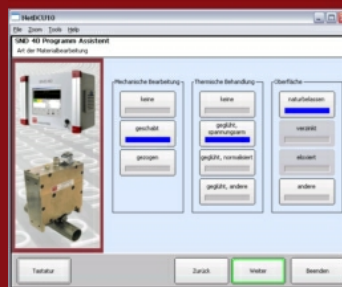
Dabei kommen diverse **zerstörungsfreie Verfahren** zur Anwendung. Grundlage für diese Verfahren sind die metallurgisch unterschiedlichen Gefüge von Schweißnaht und Grundmaterial. Vereinfacht dargestellt dringt man mit Hilfe eines verfahrensspezifischen elektrischen und/oder magnetischen Feldes in das zu prüfende Material ein. In einer Art Vergleichsmessung wird dann eine Gefügeabweichung (Inhomogenität) zum Grundmaterial gesucht und erkannt. Auf Grund dieses Messprinzips ist es möglich, auch für das Auge **unsichtbare Nähte** zu erkennen und zu detektieren.



Einfache Bedienung

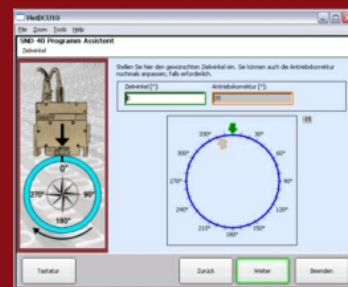
Eine sehr einfache Menüführung erlaubt es, die optimalen Parameter zur Lokalisierung von Schweißnähten produktabhängig zu finden.

Der neuartige Assistentenbetrieb minimiert den Aufwand zum Einrichten des Systems.



Umfangreiche Unterstützung

Interessenten erhalten bereits bei der Projektierung entsprechender Systeme umfangreiche Beratung und Unterstützung. Bereits im Vorfeld führen wir notwendige Laborversuche durch, bei denen die für die jeweilige Anwendung am besten geeignete Gerätekonfiguration sowie notwendige Programmparameter gefunden werden.



Einfache Integration

Das Schweißnahterkennungssystem der Roland Electronic vom Typ SND 40 besteht aus einem Sensor, Kabelverbindungen und einer Steuer- bzw. Auswerteelektronik. Als Schnittstelle zur übergeordneten Steuerung sind alle gängigen Busversionen, aber auch eine einfache I/O – Schnittstelle erhältlich.



**Schweißnahterkennung
SND - 40 für Rohre und
Profile**



**Schweißnahterkennung
SND - 40 an Coil- und
Flachmaterial**



**Schweißnahterkennung
SND - 40 für Drähte, Seile
(Stoßnaht)**

WIR ÜBER UNS

Seit 1965 entwickeln, produzieren und vertreiben wir hoch spezialisierte Systeme für Fabrikautomation und Qualitätskontrolle.

Unsere Sensoren und Controller lösen Aufgaben, die mit Standard-Sensorik nicht zu lösen sind.

TECHNOLOGIEN

Unsere Kernkompetenzen sind: Magnetfluss, Wirbelstrom und Induktion. Mit diesen Technologien bauen wir Sensoren für ganz besondere Detektionsaufgaben.

Hochmoderne Laser setzen wir dort ein, wo die Vorteile der optischen Technologie gefordert sind.

Ihr Kontakt vor Ort:
ROLAND ELECTRONIC GmbH
Jürgen Jahnke
Vertrieb Nord
Oelmühle 8 42855 Remscheid
Telefon: 02191 / 2639 - 0
E-mail: jahnke@roland-electronic.com

ROLAND ELECTRONIC GmbH
Otto - Maurer - Straße 17
75210 Kelttern
www.roland-electronic.com

ROLAND ELECTRONIC GmbH - Otto - Maurer Straße 17 - 75210 Kelttern - Deutschland
www.roland-electronic.com - info@roland-electronic.com

Wir haben diese Nachricht an Kunden und Interessenten der Fa. ROLAND ELECTRONIC GmbH gesendet.
Wenn Sie mehr Informationen über unsere Datenschutzerklärung wünschen, klicken Sie bitte [hier](#).

Wenn Sie diese Newsletter nicht mehr erhalten möchten, klicken Sie einfach auf den folgenden Link [Newsletter abbestellen](#).

© 2017 ROLAND ELECTRONIC GmbH. Alle Rechte vorbehalten.